



SPECJALNOŚĆ
Układy elektryczne i informatyczne w przemyśle i pojazdach

Elektrotechnika

Wydział Automatyki, Robotyki i Elektrotechniki



UKŁADY ELEKTRYCZNE I INFORMATYCZNE W PRZEMYŚLE I POJAZDACH



Opiekun:

dr hab. inż. Leszek Kasprzyk, prof. PP
E-mail: leszek.kasprzyk@put.poznan.pl
Tel: +48-61-665-23-89
Adres: ul. Piotrowo 3A, pokój 637

Szczegółowe Informacje:

www.iee.put.poznan.pl (Instytut Elektrotechniki i Elektroniki Przemysłowej)

zetis.put.poznan.pl (Zakład Elektrotechniki Teoretycznej i Stosowanej)



Więcej informacji na stronie: www.creef.put.poznan.pl



SPECJALNOŚĆ

Układy elektryczne i informatyczne w przemyśle i pojazdach

Elektrotechnika

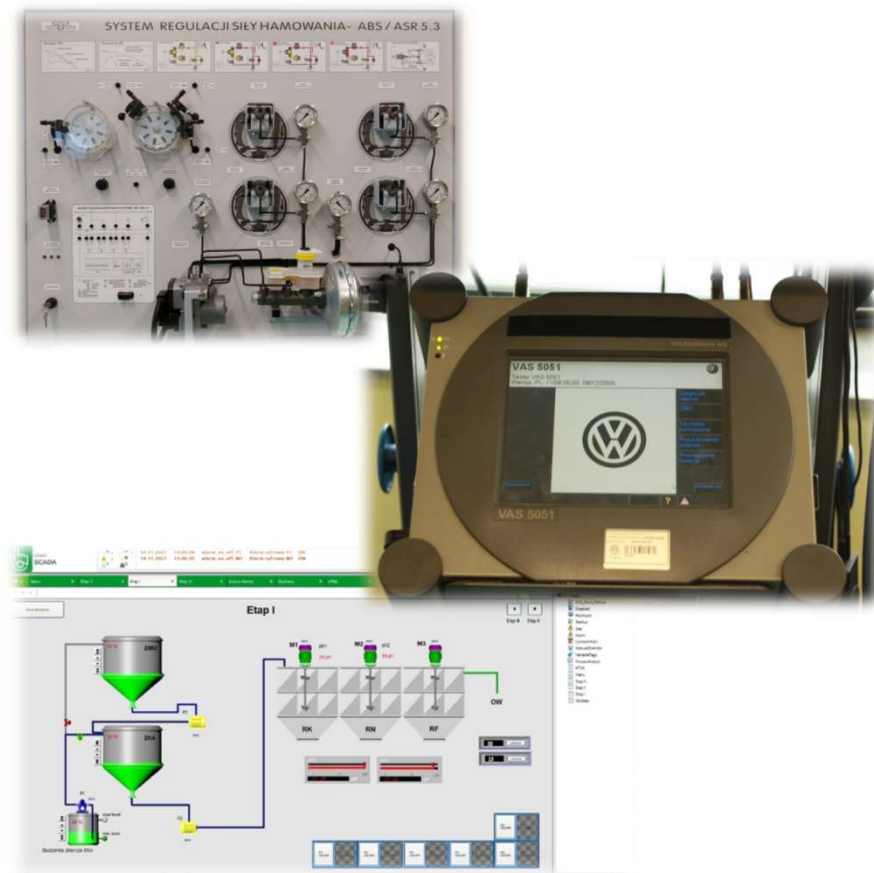
Wydział Automatyki, Robotyki i Elektrotechniki



Informacje ogólne:

Zakres kształcenia dotyczy:

- budowy, projektowania, badania oraz diagnostyki układów elektrycznych, elektronicznych i informatycznych w przemyśle, budownictwie oraz pojazdach samochodowych elektrycznych, hybrydowych i trakcyjnych,
- eksploatacji układów technicznych, automatyki i elektroniki przemysłowej, projektowania instalacji budynków inteligentnych i kompatybilności elektromagnetycznej,
- systemów wizualizacji procesów technologicznych SCADA oraz sterowników PLC,
- magazynów energii oraz zagadnień związanych z doбором magazynów i układów napędowych do pojazdów elektrycznych.



Więcej informacji na stronie: www.creef.put.poznan.pl



SPECJALNOŚĆ

Układy elektryczne i informatyczne w przemyśle i pojazdach

Elektrotechnika
Wydział Automatyki, Robotyki i Elektrotechniki



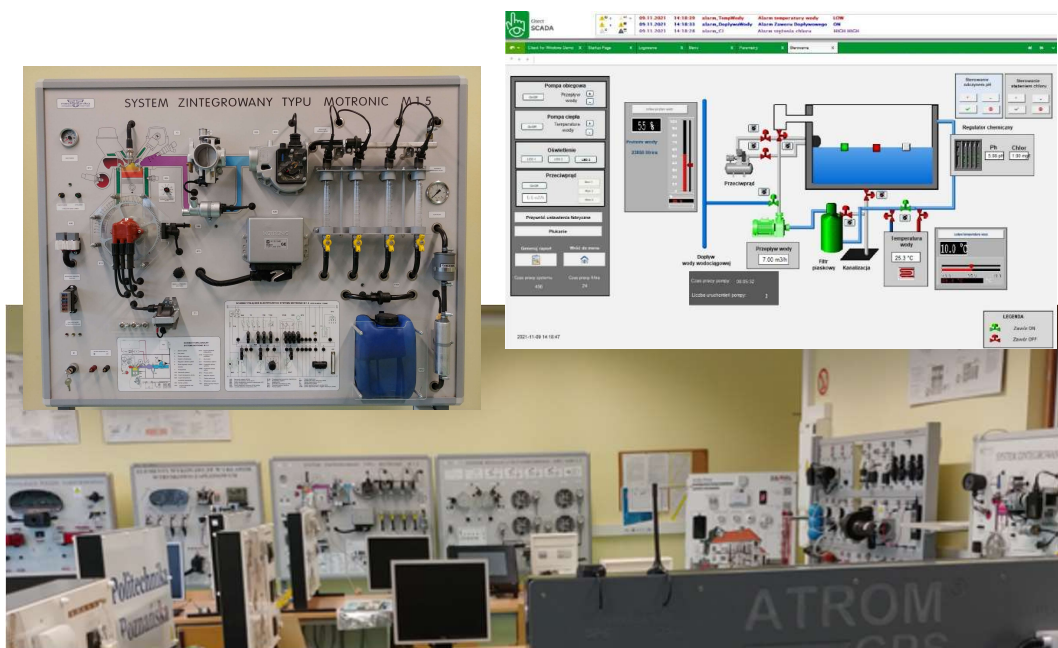
Przedmioty oferowane w ramach specjalności:

SEMESTR 2:

- Seminarium dyplomowe

SEMESTR 3:

- Układy elektryczne i elektroniczne w pojazdach
- Automatyka i informatyka w przemyśle i pojazdach
- Budynek inteligentny
- Technologie internetowe
- Pojazdy hybrydowe
- Systemy SCADA i sterowniki PLC
- Techniki zabezpieczenia mienia
- Seminarium dyplomowe



Więcej informacji na stronie: www.creef.put.poznan.pl



SPECJALNOŚĆ

Układy elektryczne i informatyczne w przemyśle i pojazdach

Elektrotechnika

Wydział Automatyki, Robotyki i Elektrotechniki

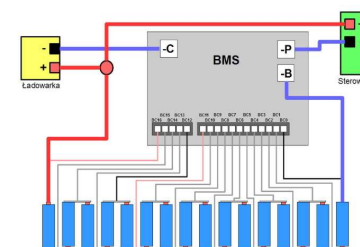
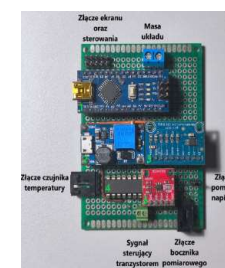
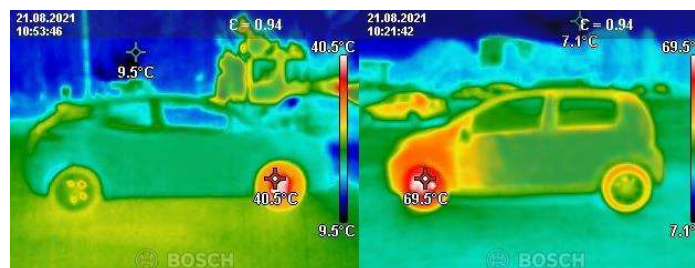
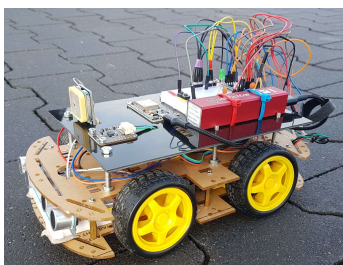


Tematyka realizowanych prac dyplomowych:

- wszelkie prace sugerowane przez pracodawcę z zakresu inżynierii elektrycznej,
- projektowanie, badanie i diagnostyka urządzeń elektrycznych i elektronicznych stosowanych w przemyśle i technice samochodowej: np. magistrali CAN, systemów SCADA, układów budynku inteligentnego oraz układów zapłonowych, wtryskowych, ABS, ASR, ESP, GPS itp.
- symulacje dotyczące pojazdów elektrycznych,

hybrydowych i trakcyjnych oraz ich współpracy z magazynami energii (superkondensatory, akumulatory, ogniwa paliwowe),

- wykonanie i badania wybranych elementów elektrycznego i elektronicznego wyposażenia w przemyśle i pojazdach,
- prace dotyczące szeroko rozumianej elektromobilności (w szczególności samochodów elektrycznych), a także odnawialnych źródeł energii i układów z nimi współpracujących.



Więcej informacji na stronie: www.creef.put.poznan.pl



SPECJALNOŚĆ

Układy elektryczne i informatyczne w przemyśle i pojazdach

Elektrotechnika

Wydział Automatyki, Robotyki i Elektrotechniki



Możliwość zatrudnienia po studiach:

- w zakładach wytwarzających elementy wyposażenia elektrycznego, elektronicznego i informatycznego dla przemysłu i pojazdów, w stacjach diagnostycznych oraz zakładach wytwarzających pojazdy samochodowe i trakcyjne,
- w obszarze sterowania mikroprocesorowego w technice oraz usług informatycznych, w tym związanych z systemami SCADA i instalacjami budynków inteligentnych
- w przedsiębiorstwach i instytutach naukowo-badawczych zajmujących się projektowaniem instalacji i urządzeń elektrycznych,
- we własnych firmach świadczących usługi elektryczne, elektroniczne, informatyczne oraz diagnostyczne np. pojazdów samochodowych (w tym elektrycznych i hybrydowych).

Więcej informacji na stronie: www.creef.put.poznan.pl



SPECJALNOŚĆ

Układy elektryczne i informatyczne w przemyśle i pojazdach

Elektrotechnika

Wydział Automatyki, Robotyki i Elektrotechniki



Informacje dodatkowe:

- Udział w certyfikowanym praktycznym szkoleniu z zakresu instalacji oraz konfiguracji urządzeń automatyki budynkowej ZAMEL.
- Możliwość nauki obsługi profesjonalnych samochodowych urządzeń diagnostycznych.
- W ramach zajęć organizowane są wycieczki do firm związanych z tematyką kształcenia.
- Koło naukowe: PUT Solar Dynamics.



Więcej informacji na stronie: www.creef.put.poznan.pl